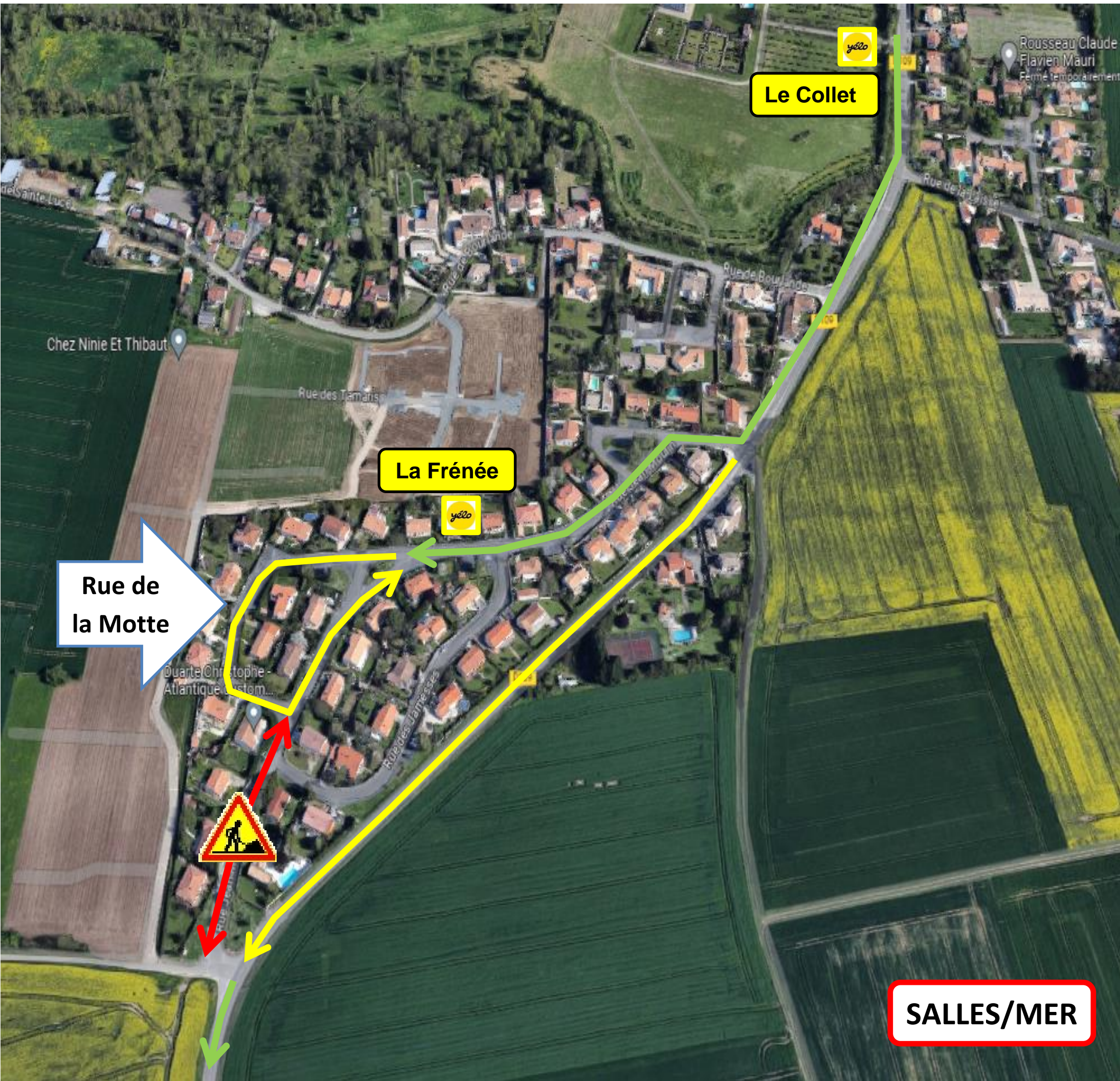




DIRECTON « EXTERIEURE TTES LIGNES »

Du Jeudi 13 Juin 2024 **07H30** et Fin des Travaux, une partie de la Rue Jean Moulin sera fermée à la Circulation. **ALLER/RETOUR 24/24 ENVIRON 10 JOURS**



Travaux Déviations

Arrêt Provisoire	Non Descervi
Arrêt Report	
Route Barrée	Déviation
	Circuit Normal